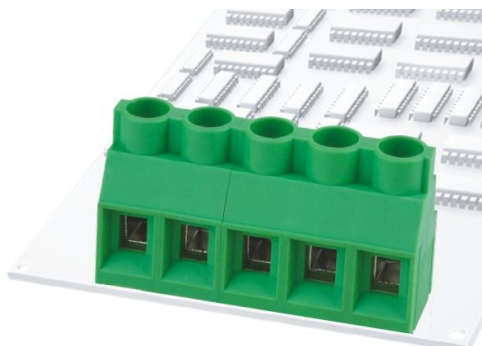


# ESPECIFICAÇÕES DO MODELO

## Borne Fixo de Potência Horizontal - Série DG636



Conectores clássicos com tecnologia "full-size" para atender o padrão industrial. Design sólido, robusto e grande resistência a corrosão. Oferecemos uma ampla linha com diversos passos (também conhecido por "PITCH") e dois tipos de conexão para os fios e cabos (parafusos ou mola). O fornecimento em blocos de bornes alinhados visa atender melhor a composição do número de vias, de acordo com o desejado. Com o sistema modular de duas ou três vias conseguimos versatilidade logística, já que basta estocar poucos itens para obter todos os números de vias necessários para as suas montagens. Entre os modelos encontrará variantes com saída de cabo na horizontal, vertical e inclinada (45°). Formas construtivas de um ou dois andares, oferecendo uma grande vantagem na parte comercial pois são fixados diretamente na Placa de Circuito Impresso, não sendo

necessário a utilização de plugues ou tomadas de conexão. \*Modelos Disponíveis de 2P-24P polos. (Pode ser montado) Caso não tenha na listagem de produtos, consultar nosso setor de vendas.

ID	Modelo	UN
1744	DG636-7.62-02P-14-00A(H) - BORNE FIXO HZ 630V/32A 2 VIAS 7.62MM	PC
1745	DG636-7.62-03P-14-00A(H) - BORNE FIXO HZ 630V/32A 3 VIAS 7.62MM	PC
16485	INATIVO DG636-7.62-10P-14-00AH - BORNE FIXO HZ 630V/32A 10 VIAS 7.62MM	PC
5891	DG636-9.52-02P-14-00A(H) - BORNE FIXO HZ 1000V/32A 2 VIAS 9.52MM	PC
5892	DG636-9.52-03P-14-00A(H) - BORNE FIXO HZ 1000V/32A 3 VIAS 9.52MM	PC

## Características Gerais

**TENSÃO DE ENTRADA NOMINAL:** 300V (UL) 630V (IEC)

**CORRENTE DE ENTRADA:** 30A (UL) 24A (IEC)

**BITOLA DO FIO:** 4.0mm<sup>2</sup>

**TORQUE:** 0.5Nm(4.4Lb-In)

**COR:** Azul

# ESPECIFICAÇÕES DO MODELO

**GARANTIA:** 1 Ano

## Características Técnicas

**TENSÃO DE ENTRADA NOMINAL:** 300V (UL) 630V (IEC)

**CORRENTE DE ENTRADA:** 30A (UL) 24A (IEC)

**BITOLA DO FIO:** 4.0mm<sup>2</sup>

**TORQUE:** 0.5Nm(4.4Lb-In)

**COR:** Azul

**GARANTIA:** 1 Ano