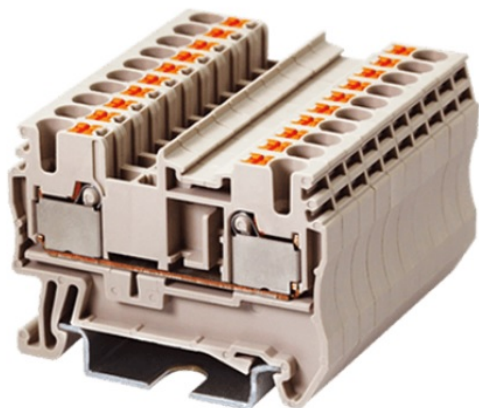


ESPECIFICAÇÕES DO MODELO

Borne Push in Passagem 2.5mm² - DP2.5



BORNE PUSH IN 2.5 A linha de borne Push-in da Proauto apresenta uma tecnologia muito utilizada no mercado que dispensa o uso de ferramentas para o acionamento da mola do conector, o que gera ganho de velocidade do cabeamento de sua régua de bornes. A mola do contato é aberta de forma automática quando o condutor é inserido com terminal ilhós Proauto. Para retirar o cabo do borne para alguma manutenção, deverá acionar um dispositivo de cor laranja localizado na parte superior com uma simples chave de fenda comum, abrindo assim a mola e viabilizando sua desconexão.

ID	Modelo	UN
23724	DP2.5 BORNE PUSH IN 2.5MM	PC

Características Gerais

MATERIAL DO CONDUTOR:	Cobre eletrolítico com acabamento estanhado
MATERIAL ISOLANTE :	Poliamida PA66
TEMPERATURA DE TRABALHO :	(-25°C a +55°C)

Características Técnicas

TENSÃO (V)	800
CORRENTE NOMINAL:	24
RANGE DO CONDUTOR (mm ²):	0,14-2,5
BITOLA DO FIO NOMINAL (mm ²):	2,5

Desenho Técnico

ESPECIFICAÇÕES DO MODELO

